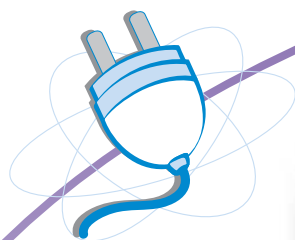
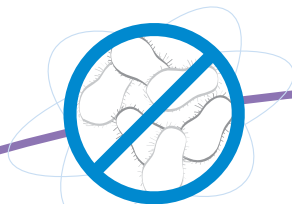


CT400 / CT410

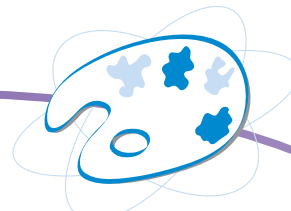
Plug and Play Barcode-Drucker
Hohe Leistung in kompaktem Design



Plug & Play



Antimikrobielle
Oberfläche



2-Zweifarbendruck



Klein, kompakt, mit hoher
Durchsatzleistung



Einfacher Etiketteneinzug
und leichte Druckerwartung



LEDs zeigen den
Gerätestatus bei
Geschwindigkeitsbetrieb
und Wartung an



Der Linerless-Druckkit
minimiert die regelmäßige
Wartung der Platte

CT400, CT410

Übersicht technischer Daten



DRUCKDATEN		CT400	CT410
Drucktechnik		Thermotransfer, Thermodirekt	
Druckauflösung, Punkte/mm (dpi)		8 Punkte/mm (203 dpi)	12 Punkte/mm (305 dpi)
Max. Druckfläche	Breite, mm (Inch)	104 mm (4.1")	
	Schriftbreite, mm (Inch)	400 mm (15.6")	
Druckgeschwindigkeit, mm/s (ips)*		152 mm/s (6ips)	102 mm/s (4ips)
VERBRAUCHSMATERIALIEN (Es wird empfohlen, von SATO hergestellte oder freigegebene Materialien zu verwenden)			
Sensorausführung		Fester, einstellbarer Durchsichtssensor für gestanztes Etikett mit Lücke Reflektionssensor für vorgedruckte Marken	
Materialausführung		Etiketten als Etikettenrollen oder Endlosetiketten	
Materialgröße	Breite, mm	23 - 118 mm	
	Länge, mm	15 ~ 397 mm	
	Stärke, mm	0,08 ~ 0,19 mm	
Materialrollengröße	Max. Außendurchmesser, mm*	Ø 110 mm	
	Innendurchmesser, mm*	Ø 40 mm	
SCHRIFTARTEN/SYMBOLLOGIEN			
Schriftart	Innen	12 proportionale und nicht proportionale Bitmap-Schriften; Konturschriften; CGTimes, CGTriumvirate.	
	Herunterladbar	TrueType®-Font	
Barcode-Symbologien	1-Abmessungen	UPC-A/E, EAN-8/13, CODE39, 93 & 128, Interleave 2 of 5, Matrix 2 of 5, Codabar, MSI, Bookland, POSTNET, UCC/EAN 128, RSS-14	
	2-Abmessungen	PDF417 (Ver 2.4), Maxi Code (Ver 3.0) und Data Matrix code (ECC 200) Ver 2.0	
SCHNITTSTELLENDATEN			
Schnittstelle (optional)		Parallel: IEEE 1284, Seriell RS-232C, USB I/F, LAN:10/100 BaseT, WLAN 802.11b	
BETRIEBSDATEN			
Leistungsaufnahme		AC115 ±10%, AC230 ±10% (115/230 V automatische Umschaltung)	
Umgebungsbedingungen	Betrieb	5 ~ 35°C / 30 ~ 80% RLF (nicht kondensierend)	
	Lagerung	-5 ~ 45°C / 20 ~ 80% RLF (nicht kondensierend)	
Zulassungen		UL, CSA, CE, TÜV	
Maße (B x T x H), Gewicht		B198 x T230 x H181 mm / 3 kg	
OPTIONALES ZUBEHÖR			
Etikettenabschneidevorrichtung, Etikettenspender, Linerless-Material-Kit			

* Die Messwerte sind ca. Werte

Empfohlene Verwendung



Gesundheitswesen

Patientenidentifikation, Medikamentenausgabe, Patientenarmbänder, Medikamentenetikettierung, Lagerbestandsaufnahme, Etikettierung von Blutbeuteln, Regal- und Apothekenetikettierung werden durch die Verwendung des SATO Barcode-Kennzeichnungs- und Verfolgungssystems erleichtert. Der SATO Drucker besitzt eine antimikrobielle Oberfläche, um eine Ausbreitung von Infektionen zu vermeiden.



Registrierung / Verfolgung

Patienten-Registrierung und Registrierung/Einweisung am Empfang, Terminbuchung, Akten-/Karteiverfolgung, Patientenverfolgung, Laborprobenverfolgung werden durch die Verwendung des SATO Barcode-Kennzeichnungs- und Verfolgungssystems erleichtert. Der SATO Drucker besitzt eine antimikrobielle Oberfläche, um eine Ausbreitung von Infektionen zu vermeiden.



Gastlichkeit

Tourismus, Themenparks, Unterhaltung und Dienstleistungsindustrie gehören zu den Einsatzgebieten der SATO Drucker.